



第58回

# 全国不動産会議 山口県大会

令和4年10月20日(木)

KDDI維新ホール

長州から始まる  
山口令和維新の新しい暮らし方  
～時代の変化を恐れなかった維新の志士から学ぶもの～



長州ファイブ(長州藩英国密航留学生集合写真) 萩博物館 所蔵

主催/公益社団法人 全日本不動産協会  
共催/公益社団法人 不動産保証協会  
後援/国土交通省(予定)・山口県・山口市



松下村塾

**記念講演**  
「幕末・維新の志士たちの言葉」  
「激動の時代に魂を燃やした人物たち」  
【講師】東京大学史料編纂所 教授  
本郷 和人氏

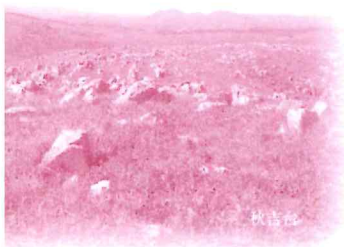
**プログラム**  
12時～ 受付時間  
13時30分 開会式・シンポジウム  
記念講演・閉会式  
交流会



瑠宗光寺五重塔



元乃廣神社



秋吉籠



毛利氏庭園



錦帯橋



次第

◆開催日：令和4年10月20日(木)

◆会場：[大会]KDDI維新ホール

(山口市産業交流拠点施設)

山口市小郡令和1丁目1-1

<https://ishinhall.com/>

[交流会]KAMEFUKU ON PLACE

山口市湯田温泉4丁目5-2

<https://kamefuku.com/>

〈プログラム〉

12:00~13:30	受付
13:30~14:00	開会式
14:10~15:10	シンポジウム 【テーマ】 「UJIターン者の定住の促進と空き家の活用」
15:20~16:50	記念講演 【テーマ】 「幕末・維新の志士たちの言葉」 ～激動の時代に魂を燃やした人物たち～ [講師] 東京大学 史料編纂所 教授 本郷 和人 氏
16:50~17:05	閉会式
17:05~18:30	移動
18:30~20:00	交流会

お申し込み  
の  
ご案内

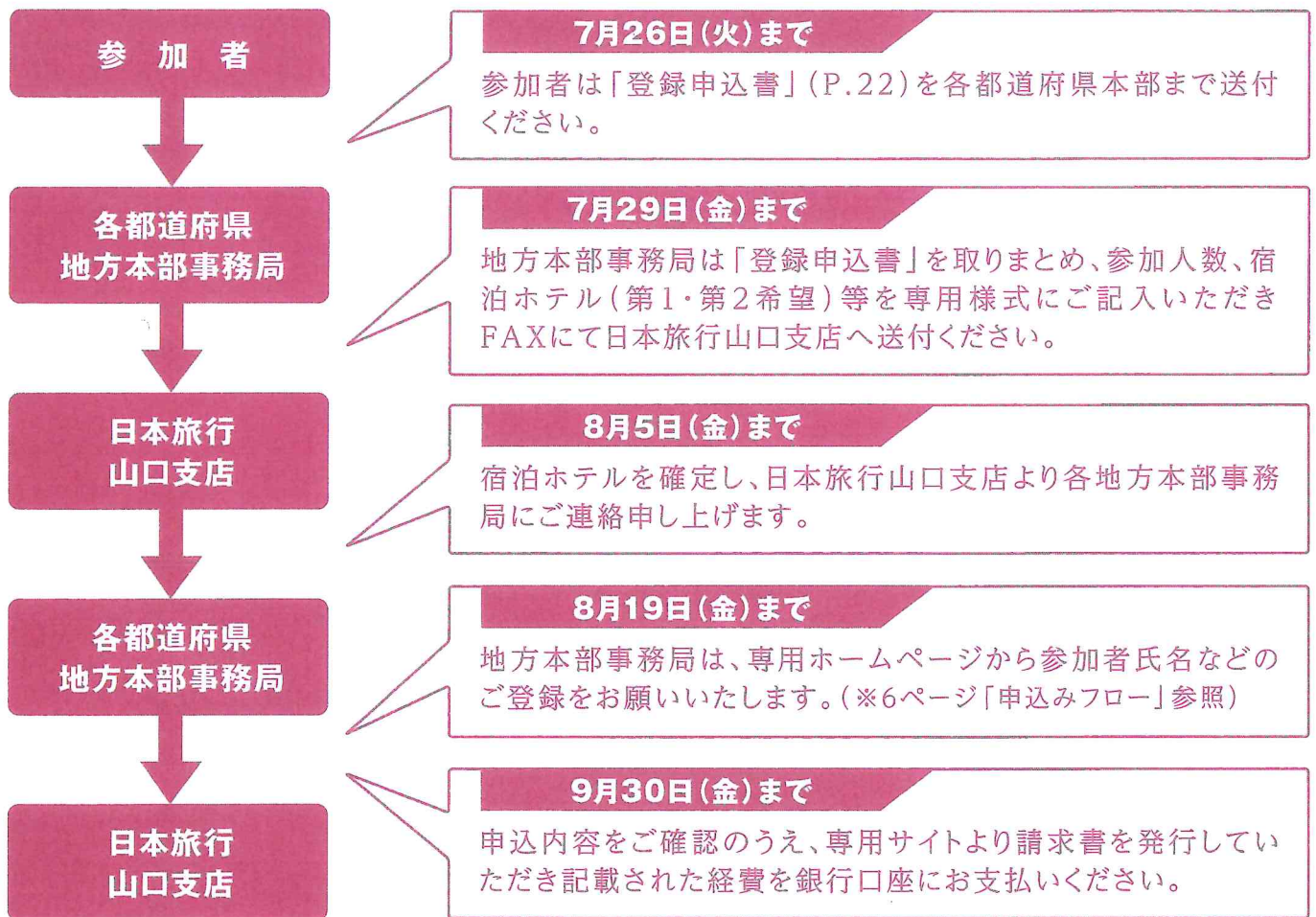
## 《ご参加の皆様へ》

今回の山口県大会開催にあたり、宿泊・視察研修・ゴルフコンペをご提案いたします。

また、都道府県単位での移動など貸切バス手配が必要な場合、弊社にてご手配・お見積も可能です。

ご参加される皆様は登録申込書に必要事項をご記入のうえ、所属地方本部へお申し込みください。各地方本部は登録申込書を取りまとめたいただき、参加者数、希望宿泊先及び部屋数等についてご連絡をお願いいたします。宿泊ホテル確定後に、専用ホームページから参加者氏名などのご登録をお願いいたします。すべての項目をご登録後、予約内容・変更内容・予約確認書の確認、請求書・領収書の発行が可能です。申し込み内容をご確認のうえ、期日までにお振込みください。

## 《お申し込み手順》



※参加登録料は、お一人様10,000円です。

※ご入金後の参加登録取り消しの場合は、返金いたしませんので、予めご了承ください。

株式会社 日本旅行 山口支店 (担当: 隅田・榎原)

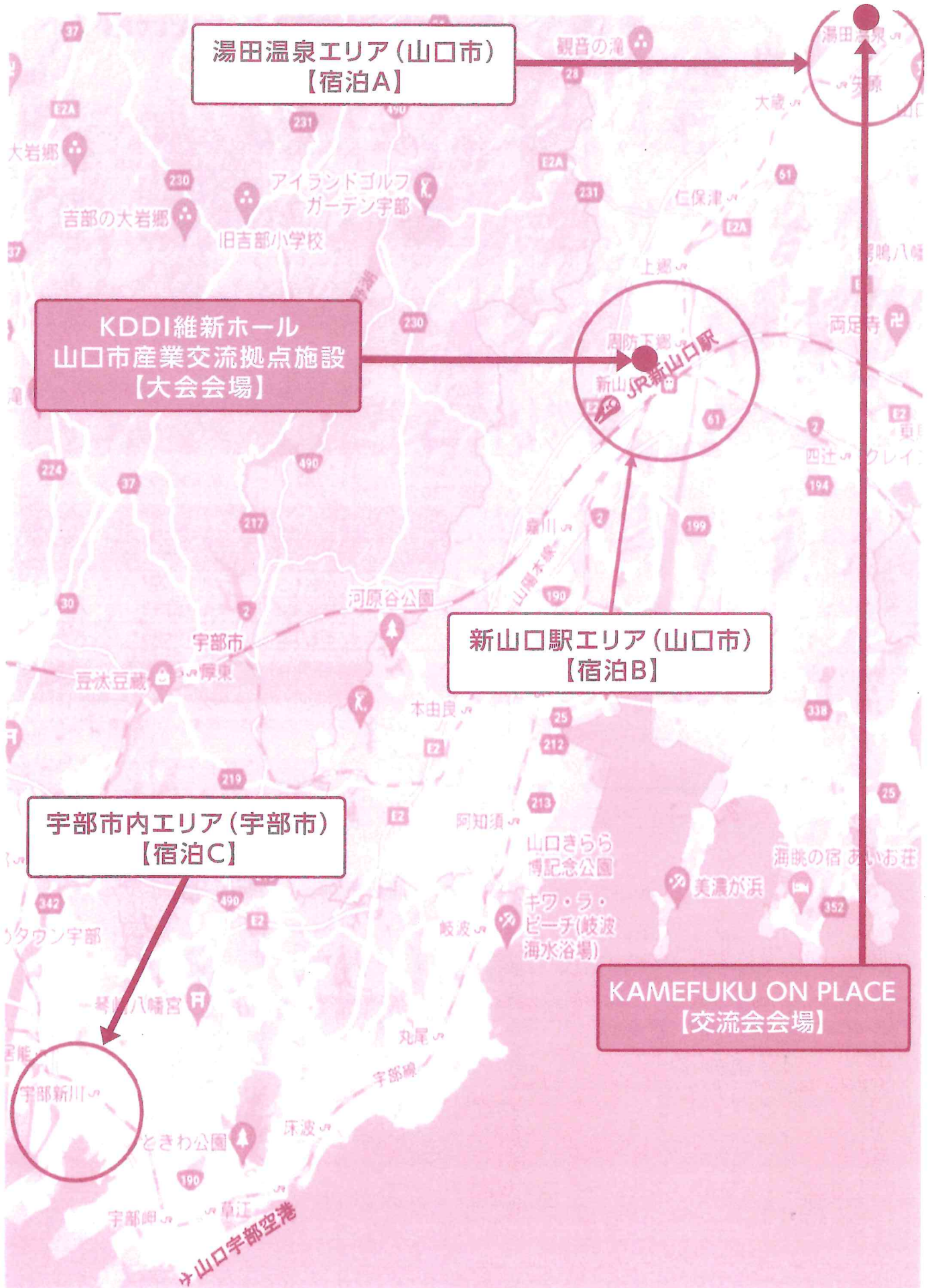
隅田(すみだ) TEL.080-3606-5438 榎原(ならはら) TEL.080-7481-4141

〒754-0014 山口県山口市小郡高砂町3-24 伸光ビル4階

TEL.083-972-2211 FAX.083-972-2233 営業時間:月~金10:00~18:00(土・日・祝日休業)



山口・宇部エリア、大会会場、交流会会場、宿泊エリアマップ







《ご参加の皆様へ》

- ◎宿泊プラン設定日: 令和4年10月18日(火) / 19日(水) / 20日(木) 3日分  
 ※21日(金) 宿泊希望の方はスーパーホテル山口湯田温泉のみ手配可能でございます。
- ◎宿泊条件: 1泊朝食付  
 ただし、宿泊料金欄に記載のある場合はホテルが提供する無料サービスの朝食となります。
- ◎旅行代金: お一人様あたり料金(サービス料・消費税込)

地区	No.	施設名	アクセス	部屋タイプ	旅行代金(大人1名)	申込番号
湯田温泉エリア	①	ホテルニュータナカ 山口市湯田温泉2-6-24	大会会場より 車約30分	S	8,470円	A1-1
				T	8,470円	A1-2
	②	ホテルルートイン山口湯田温泉 山口市泉都町9-1	大会会場より 車約35分	S	9,130円 <small>(無料サービスの朝食付き)</small>	A2-1
				TS	11,330円 <small>(無料サービスの朝食付き)</small>	A2-1
	③	グリーンリッチホテル山口湯田温泉 山口市湯田温泉4-7-11	大会会場より 車約30分	S	9,680円	A3-1
	④	ホテル喜良久 山口市湯田温泉4丁目43	大会会場より 車約30分	S	9,830円	A4-1
	⑤	国際ホテル山口 山口市中河原1-1	大会会場より 車約40分	S	9,680円	A5-1
	⑥	ビジネスホテルうえの 山口市湯田温泉1丁目1-38	大会会場より 車約30分	S	6,710円	A6-1
	⑦	ビジネスホテル富士の家 山口市湯田温泉4-8-2	大会会場より 車約30分	S	8,140円	A7-1
⑧	天然温泉 白狐の湯 スーパーホテル山口湯田温泉 山口市湯田温泉4-1-5	大会会場より 車約30分	S	8,580円 <small>(無料サービスの朝食付き)</small>	A8-1	
⑨	お宿Onn 湯田温泉 山口市湯田温泉4丁目5-2 【交流会会場併設】	大会会場より 車約30分	1名1室	11,880円	A9-1	
			2名1室	8,140円	A9-2	
			3名1室	7,150円	A9-3	

- 添乗員: 同行いたしません
- 最小催行人員: 1名
- 部屋タイプのご説明
  - S … シングルルーム(1名1室)      DS … ダブルのシングル利用ルーム(1名1室)
  - T … ツインルーム(2名1室)      TRP … トリプルルーム(3名1室)
  - TS … ツインのシングル利用ルーム(1名1室)
- 契約: 株式会社日本旅行山口支店との募集型企画旅行契約となります。  
 ※禁煙ルームのご希望の場合、消臭対応となることがあります。  
 ※部屋数には限りがございます。先着順にご予約は承りますが、ご希望のホテル・客室が満室の場合は、他のホテルをご案内させていただく場合がございますので、あらかじめご了承ください。宿泊希望のホテルは、必ず第二希望まで申込番号にてご記入をお願いいたします。





宿泊ホテル  
プランの  
ご案内

◎ 宿泊プラン設定日：令和4年10月19日(水)／20日(木) 2日分

◎ 宿泊条件：1泊朝食付

ただし、宿泊代金欄に記載のある場合はホテルが提供する無料サービスの朝食となります。

◎ 旅行代金：お一人様あたり料金(サービス料・消費税込)

地区	No.	施設名	アクセス	部屋タイプ	旅行代金(大人1名)	申込番号
新山口駅(小郡)エリア	⑩	コンフォートホテル新山口 山口市小郡明治2-7-21	大会会場より 徒歩約2分	S	7,700円	B1-1
	⑪	東横イン新山口駅新幹線口 山口市小郡黄金町7-61	大会会場より 徒歩約5分	S	6,600円	B2-1
	⑫	山口グランドホテル 山口市小郡黄金町1-1	大会会場より 徒歩約5分	S	9,350円	B3-1
DS				10,010円	B3-2	

● 添乗員：同行いたしません

● 最小催行人員：1名

● 部屋タイプのご説明

S …… シングルルーム(1名1室)      DS …… ダブルのシングル利用ルーム(1名1室)

T …… ツインルーム(2名1室)      TRP …… トリプルルーム(3名1室)

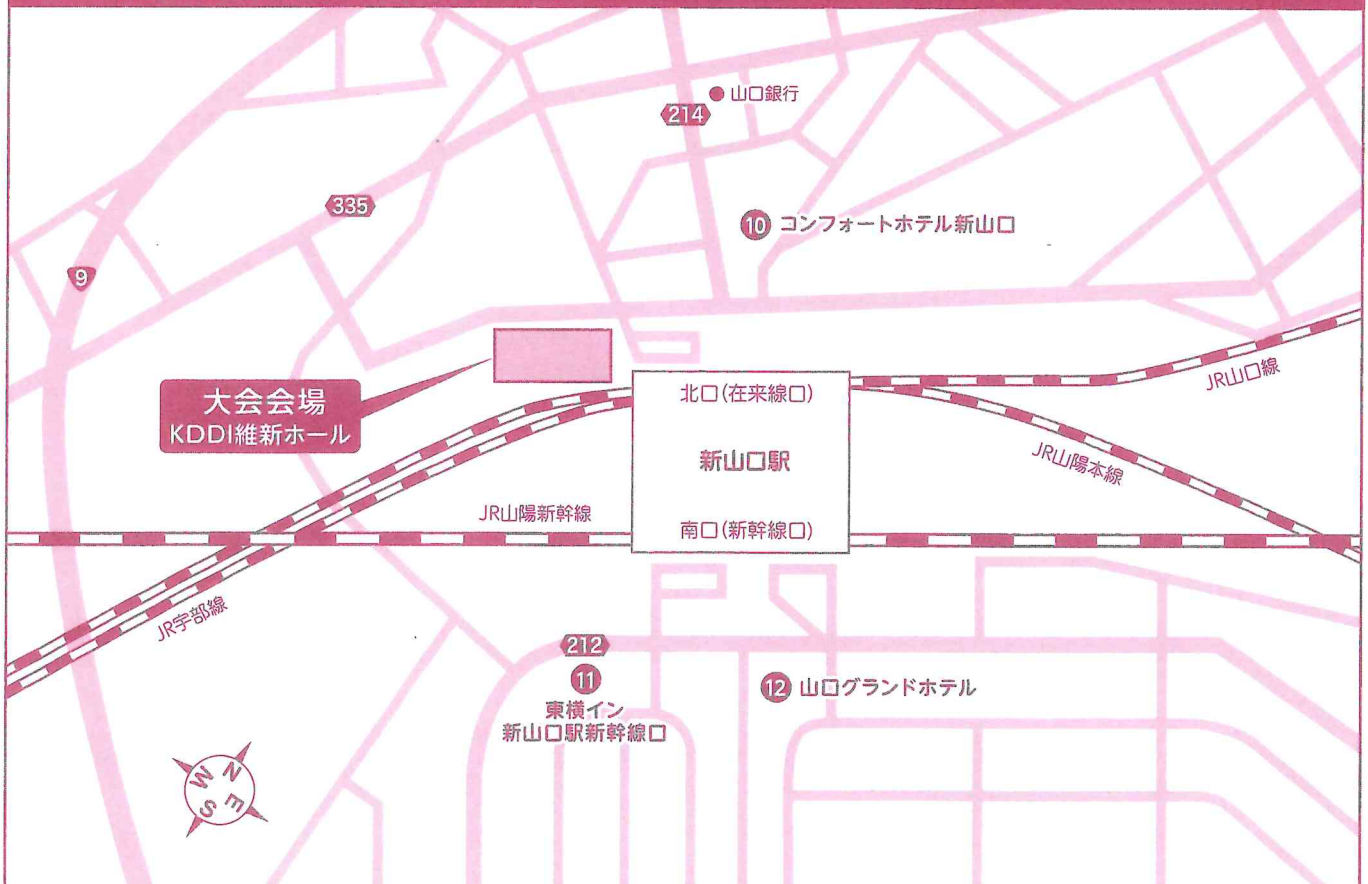
TS …… ツインのシングル利用ルーム(1名1室)

● 契約：株式会社日本旅行山口支店との募集型企画旅行契約となります。

※禁煙ルームのご希望の場合、消臭対応となることがあります。

※部屋数には限りがございます。先着順にご予約は承りますが、ご希望のホテル・客室が満室の場合は、他のホテルをご案内させていただく場合がございますので、あらかじめご了承ください。宿泊希望のホテルは、必ず第二希望まで申込番号にてご記入をお願いいたします。

B 本大会会場周辺 新山口駅エリア



**宿泊ホテル  
プランの  
ご案内**

- ◎ 宿泊プラン設定日：令和4年10月19日(水)／20日(木) 2日分
- ◎ 宿泊条件：1泊朝食付  
ただし、宿泊代金欄に記載のある場合はホテルが提供する無料サービスの朝食となります。
- ◎ 旅行代金：お一人様あたり料金(サービス料・消費税込)

地区	No.	施設名	アクセス	部屋タイプ	旅行代金(大人1名)	申込番号
宇部エリア	⑬	ANAクラウンプラザホテル宇部 宇部市相生町8-1	大会会場より 車約35分	S	13,750円	C1-1
				TS	17,050円	C1-2
	⑭	ホテルニューガイア宇部 宇部市松島町3-15	大会会場より 車約35分	S	7,150円	C2-1
				TS	7,700円	C2-2
	⑮	天然温泉 萬年の湯 スーパーホテル宇部天然温泉 宇部市中央町3-14-14	大会会場より 車約30分	S	9,900円	C3-1
	⑯	国際ホテル宇部 宇部市島1丁目7-1	大会会場より 車約30分	S	8,520円	C4-1
				TS	11,820円	C4-2
	⑰	ホテルルートイン宇部 宇部市妻崎開作887-1	大会会場より 車約40分	S	7,300円	C5-1
				DS	7,300円	C5-2
				TS	8,300円	C5-3

- 添乗員：同行いたしません
- 最小催行人員：1名
- 部屋タイプのご説明
  - S …… シングルルーム (1名1室)
  - T …… ツインルーム (2名1室)
  - TS …… ツインのシングル利用ルーム (1名1室)
  - DS …… ダブルのシングル利用ルーム (1名1室)
  - TRP …… トリプルルーム (3名1室)
- 契約：株式会社日本旅行山口支店との募集型企画旅行契約となります。
  - ※禁煙ルームのご希望の場合、消臭対応となることがあります。
  - ※部屋数には限りがございます。先着順にご予約は承りますが、ご希望のホテル・客室が満室の場合は、他のホテルをご案内させていただく場合がございますので、あらかじめご了承ください。宿泊希望のホテルは、必ず第二希望まで申込番号にてご記入をお願いいたします。

**宇部エリア拡大図** ※宇部エリアの広域周辺図は、次のページ(P12)に掲載しています。





**宿泊ホテル  
プランの  
ご案内**

- ◎ 宿泊プラン設定日：令和4年10月19日(水)／20日(木) 2日分
- ◎ 宿泊条件：1泊朝食付  
ただし、宿泊代金欄に記載のある場合はホテルが提供する無料サービスの朝食となります。
- ◎ 旅行代金：お一人様あたり料金(サービス料・消費税込)

地区	No.	施設名	アクセス	部屋タイプ	旅行代金(大人1名)	申込番号
宇部エリア	⑬	ANAクラウンプラザホテル宇部 宇部市相生町8-1	大会会場より 車約35分	S	13,750円	C1-1
				TS	17,050円	C1-2
	⑭	ホテルニューガイア宇部 宇部市松島町3-15	大会会場より 車約35分	S	7,150円	C2-1
				TS	7,700円	C2-2
	⑮	天然温泉 萬年の湯 スーパーホテル宇部天然温泉 宇部市中央町3-14-14	大会会場より 車約30分	S	9,900円	C3-1
	⑯	国際ホテル宇部 宇部市島1丁目7-1	大会会場より 車約30分	S	8,520円	C4-1
				TS	11,820円	C4-2
	⑰	ホテルルートイン宇部 宇部市妻崎開作887-1	大会会場より 車約40分	S	7,300円	C5-1
				DS	7,300円	C5-2
				TS	8,300円	C5-3

- 添乗員：同行いたしません
- 最小催行人員：1名
- 部屋タイプのご説明  
 S …… シングルルーム(1名1室)      DS …… ダブルのシングル利用ルーム(1名1室)  
 T …… ツインルーム(2名1室)      TRP …… トリプルルーム(3名1室)  
 TS …… ツインのシングル利用ルーム(1名1室)
- 契約：株式会社日本旅行山口支店との募集型企画旅行契約となります。  
 ※禁煙ルームのご希望の場合、消臭対応となることがあります。  
 ※部屋数には限りがございます。先着順にご予約は承りますが、ご希望のホテル・客室が満室の場合は、他のホテルをご案内させていただく場合がございますので、あらかじめご了承ください。宿泊希望のホテルは、必ず第二希望まで申込番号にてご記入をお願いいたします。







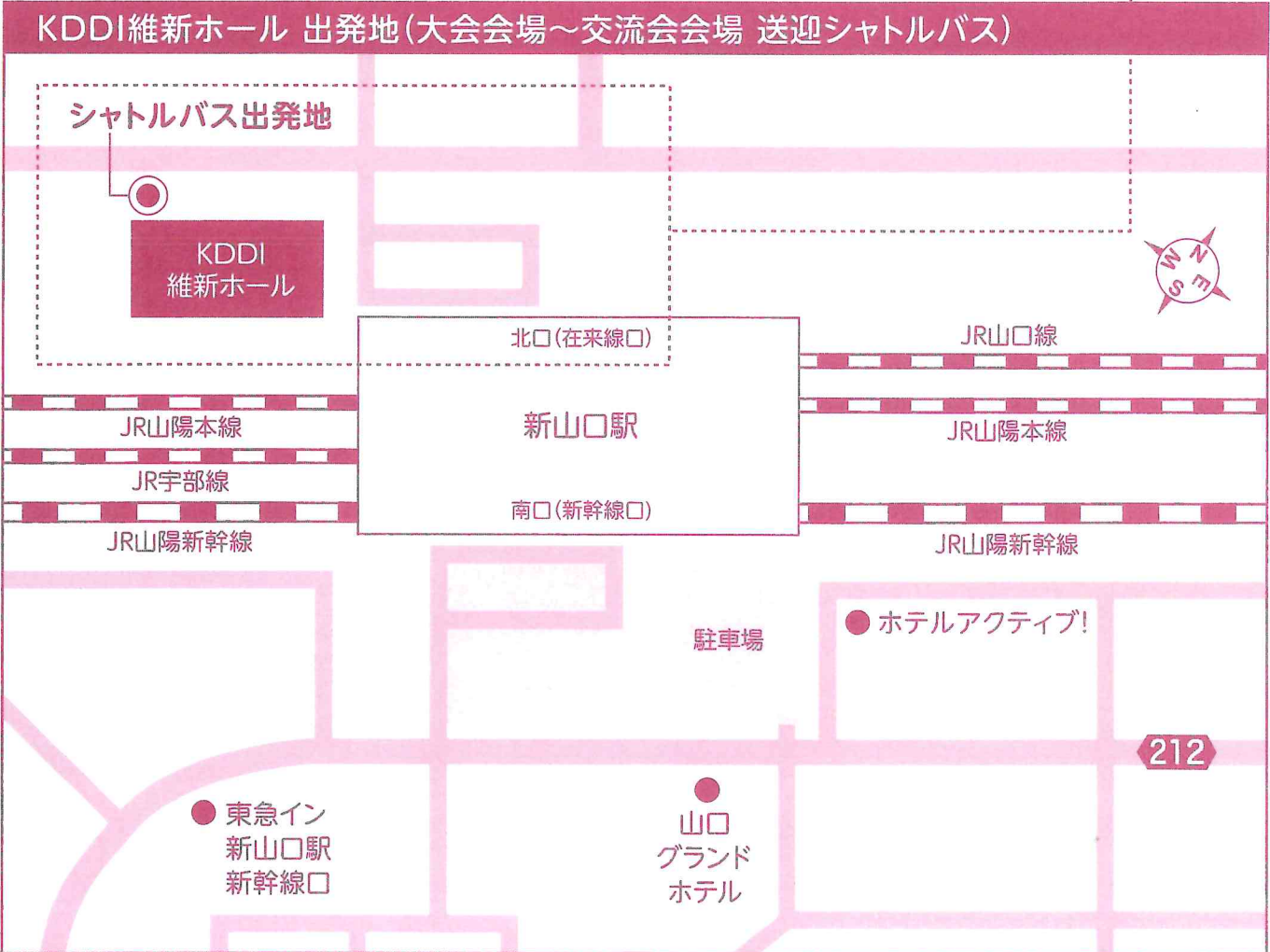
シャトルバス  
の  
ご案内

大会期間中、KDDI維新ホールから交流会会場（湯田温泉）行きのシャトルバスを下記時刻にて運行いたします。

※バスの発着場所は「シャトルバス乗り場ご案内」をご参照ください。  
※当日の道路事情により、多少到着時刻が遅れる場合がございます。ご了承ください。

ルート② 大会会場「KDDI維新ホール」（新山口駅） ▶ 交流会会場（湯田温泉）

運行日	出発時刻		到着予定時刻
10月20日(木)	大会終了後 随時運行 17:25~17:50発	▶	随時会場到着 18:05~18:25着



## 視察研修のご案内 D1

コース番号D1

萩城下町と萩の美食を味わうコース ご旅行代金15,000円(お一人様)

コース番号 D1	10/21 (金)	新山口駅	湯田温泉	松陰神社・松下村塾	萩反射炉	=====
		9:00発	9:30発	10:30~11:10	11:20~11:40	
		萩明倫学舎(見学・昼食)	萩城下町自由散策	新山口駅	山口宇部空港	
		12:00~13:50	14:00~15:00	16:15頃着	16:45頃着	

募集人員:40名様/最少催行人数:20名様 添乗員1名同行 (食事条件) 朝×/昼○/夜×

==== バス  
..... 徒歩

### 【研修ポイント】

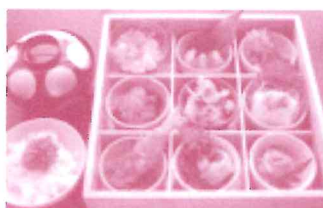
世界遺産にも登録された「松下村塾」「萩反射炉」と今大会のメインテーマである“維新”のルーツを辿っていきます。ご昼食では萩を代表する新鮮な魚介類やむつみ豚、見蘭牛を盛り込んだお食事をお楽しみいただきます。



松陰神社・松下村塾



萩反射炉



ご昼食イメージ



萩城下町

## 視察研修のご案内 D2

コース番号D2

山口の絶景と絶品瓦そばを味わうコース ご旅行代金17,500円(お一人様)

コース番号 D2	10/21 (金)	新山口駅	湯田温泉	秋芳洞	秋吉台(展望台)	元祖瓦そばたかせ
		8:30発	9:00発	9:30~10:30	10:40~11:00	12:00~13:00
		角島大橋	元乃隅神社	新山口駅	山口宇部空港	
		13:40~14:10	14:50~15:40	17:10頃着	17:40頃着	

募集人員:40名様 最少催行人数:20名様 添乗員1名同行 (食事条件) 朝×/昼○/夜×

==== バス  
..... 徒歩

### 【研修ポイント】

「秋芳洞」「秋吉台」「角島大橋」「元乃隅神社」など山口の絶景スポットをまとめて楽しめるコースです。昼食は山口の人気ご当地グルメ「瓦そば」をお楽しみいただきます。



ご昼食イメージ



秋芳洞



秋吉台



元乃隅神社



角島大橋



## 視察研修のご案内 D3

コース番号D3

錦帯橋と防府天満宮を巡るコース

ご旅行代金17,500円(お一人様)

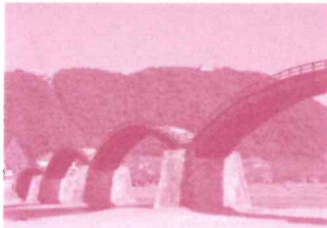
コース番号 D3	10/21 (金)	湯田温泉	新山口駅	錦帯橋	岩国城	岩国城
		8:30発	9:00発	10:15~10:30	10:40~12:15	
		岩国国際観光ホテル	防府天満宮	新山口駅	山口宇部空港	
		12:30~13:20	14:30~15:10	15:40頃着	16:10頃着	

募集人員:40名様 最少催行人数:20名様 添乗員1名同行 (食事条件) 朝×/昼○/夜×

==== バス  
..... 徒歩

### 【研修ポイント】

「錦帯橋」をはじめとした県東部の岩国エリアを周遊するプランです。昼食では見た目も美しい“岩国寿司”をご提供させていただきます。その後、“日本最初の天神様”である「防府天満宮」をご参拝いただきます。



錦帯橋



岩国城



防府天満宮



ご昼食イメージ

## 視察研修のご案内 D4

コース番号D4

関門海峡グルメ満喫コース

ご旅行代金15,500円(お一人様)

コース番号 D4	10/21 (金)	湯田温泉	新山口駅	赤間神宮	唐戸棧橋	門司港棧橋	三井倶楽部
		8:30発	9:00発	10:00~10:40	11:00発	11:10頃着	11:30~12:10
		.....門司港レトロ自由散策	.....門司港棧橋	.....唐戸棧橋	.....唐戸市場		
		12:10~13:20	13:30発	13:40頃着	13:40~14:10		
		城下町長府散策	山口宇部空港	新山口駅			
		14:25~15:20	16:10頃着	16:40頃着			

募集人員:40名様 最少催行人数:420名様 添乗員1名同行 (食事条件) 朝×/昼○/夜×

==== バス  
..... 徒歩  
~~ フェリー

### 【研修ポイント】

県西部下関と北九州・門司港レトロ地区の関門エリアを散策するプラン。船で関門海峡を渡っていただき、門司港レトロ地区で人気の「焼きカレー」を召し上がっていただきます。お帰りの前には唐戸市場もご見学いただきます。



赤間神宮



門司港レトロ



ご昼食イメージ



長府城下町



## 視察研修のご案内 D5

コース番号D5

防府・宇部満喫お手軽コース

ご旅行代金9,000円(お一人様)

コース番号 D5	10/21 (金)	湯田温泉	新山口駅	防府天満宮	山頭火ふるさと館
		9:00発	9:30発	10:00~10:30	10:40~11:30
		宇部蒲鉾本社直売所	かめうら苑	山口宇部空港	新山口駅
		12:10~12:30	12:45~13:30	13:40頃着	14:10頃着

募集人員:40名様 最少催行人数:20名様 添乗員1名同行 (食事条件) 朝×/昼○/夜×

==== バス  
..... 徒歩

### 【研修ポイント】

お手頃価格で観光を楽しんでいただけるように「お手頃コース」を設定させていただきました。山口ゆかりの種田山頭火の資料館、名産品であるかまぼこの購入や新鮮な瀬戸内の海の幸をお楽しみいただきます。



防府天満宮



山頭火ふるさと館



宇部蒲鉾本社



ご昼食イメージ

## 視察研修のご案内 D6

コース番号D6

山口県をぐるっとコース(1泊2日)

ご旅行代金43,000円(お一人様)

コース番号 D6	10/21 (金)	新山口駅	湯田温泉	瑠璃光寺五重塔	秋芳洞	海鮮村北長門
		8:30発	9:00発	9:45~10:15	11:00~12:00	12:30~13:30
		松陰神社・松下村塾	萩明倫学舎	元乃隅神社	ホテル西長門リゾート(泊)	
		14:00~14:40	15:00~15:40	16:50~17:30	18:10 頃着	
	10/22 (土)	ホテル西長門リゾート	角島大橋	赤間神宮	唐戸エリア自由散策	
		9:00発	9:10~9:40	11:00~11:40	11:40~14:00	
		城下町長府散策	山口宇部空港	新山口駅		
		14:15~15:30	16:20頃着	16:50頃着		

募集人員:40名様 最少催行人数:20名様 添乗員1名同行 (食事条件) 1日目朝×/昼○/夜○  
2日目朝○/昼×/夜×

==== バス  
..... 徒歩

### ご宿泊ホテル【ホテル西長門リゾート(下関市)】

ご宿泊ホテル【ホテル西長門リゾート(下関市)】

上記料金は、4名1室利用の料金

■3名1室利用→ お一人様1,100円追加

■2名1室利用→ お一人様2,200円追加



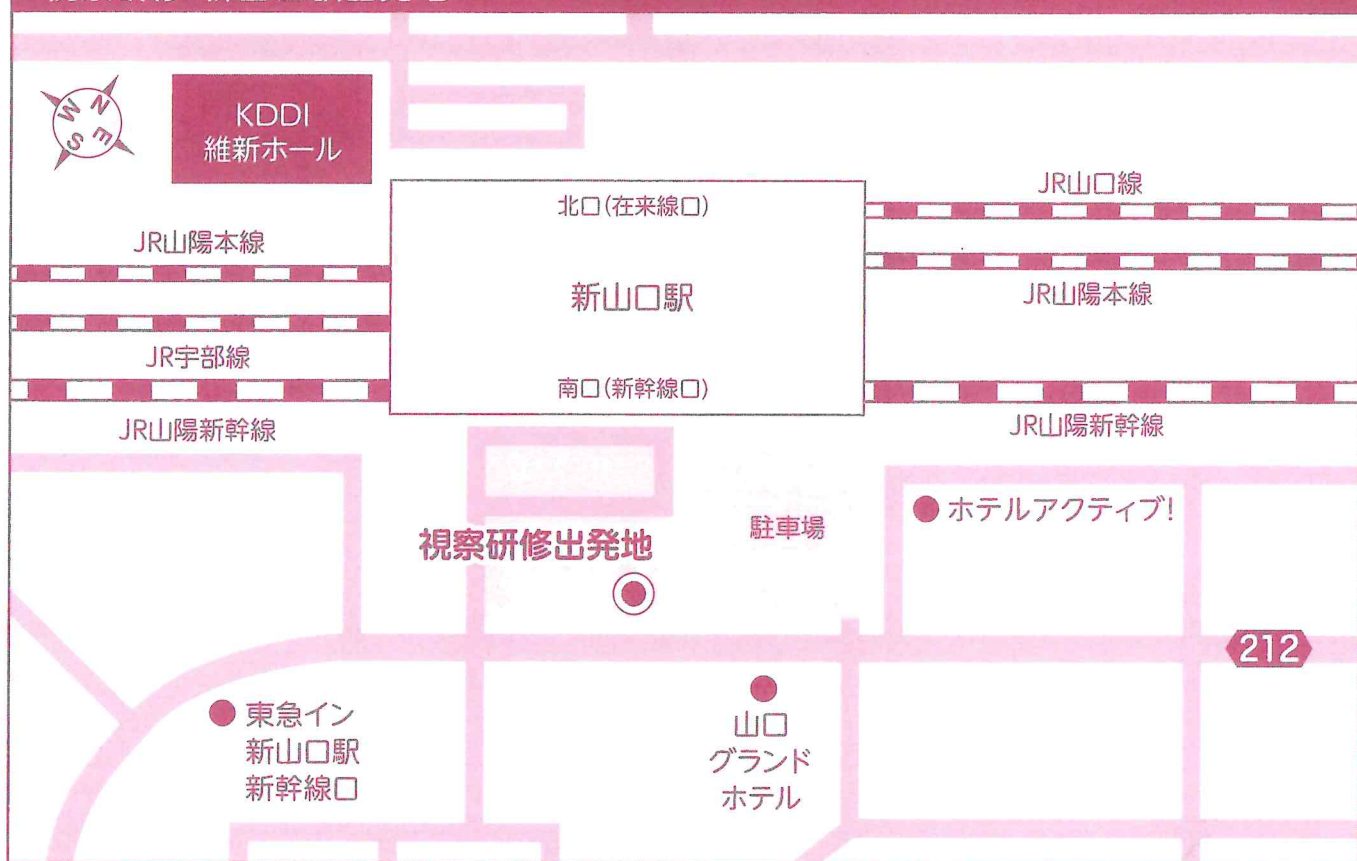
瑠璃光寺



ホテル西長門リゾート



視察研修 新山口駅出発地



視察研修 湯田温泉出発地



## ゴルフコンペのご案内



大会翌日にゴルフコンペを開催いたします。会場となる「宇部72カントリーゴルフクラブ 万年池東コース」は万年池の美しい湖畔を利用したコースで、1967年、当時の岸本首相による始球式にてオープンいたしました。コースの一番の魅力は宇部72カントリークラブのシンボルマークとなっている12番ショートホールとなります。万年池東コースは1998年に第8回日本シニアオープンゴルフ選手権競技が開催され、5連覇のかかる青木功選手も大会を盛り上げました。湖畔をめぐる変化に富んだ美しい風景は現在も快く、人気の高いコースとなっております。多数のご参加をお待ちしております。

### コース番号E1

#### 開催概要

- 日 程：令和4年10月21日（金）
- 場 所：宇部72カントリーゴルフクラブ 万年池東コース  
〒754-1277 山口県山口市阿知須12423番地1  
TEL：0836-65-3211 FAX：0836-65-3220
- プレー費：14,600円（税込）キャディー付、プレー費・食事代・賞品代を含みます。
- 時 間：8：20～（予定）※14：20頃終了予定
- 予定組数：9組36名

#### 【宅配便の送付先】

〒754-1277 山口県山口市阿知須12423番地1  
宇部72カントリーゴルフクラブ 万年池東コース TEL:0836-65-3211

#### アクセス

- 車でお越しの場合  
山口方面県道6号線山口宇部線開通!! 湯田から約30分
  - 小郡ICより25分、湯田温泉より30分山口方面からは、国道9号線の朝田ICより県道6号山口宇部線に入る宇部方面へそのまま山口宇部道路（県道6号線）に入り阿知須ICで降りる。  
出口を右折し、その先にある交差点を左折してすぐコースへ。
  - 防府方面防府市内から約40分
  - 宇部方面宇部市内から約15分
- タクシーでお越しの場合
  - 山口方面小郡ICより25分（料金：約7,370円）、湯田温泉より30分（料金：約8,370円）
  - 防府方面防府市内より約40分（料金：約10,530円）
  - 宇部方面宇部市内より約15分（料金：約4,410円）

#### 申込方法

- 参加希望者は申込書（P22）に必要事項を記入の上、各地方本部事務局へ郵送もしくはFAXで送付してください。詳しい申込方法は申込手順（P23）をご参照ください。

ゴルフコンペの受付及び収受は株式会社日本旅行による代行受付・収受となります。



第58回 全国不動産会議山口県大会

記入日: 年 月 日	
申込者代表氏名	商号 所属本部
〈住所〉 〒	
〈連絡先〉TEL:	FAX:

※同伴申込者も必ずご記入ください。

番号	フリガナ	性別	年齢	大会参加	交流会	備考
	申込者氏名			10,000円		
1	-----	男・女				
2	-----	男・女				
3	-----	男・女				

〈宿泊希望欄〉※10月21日(金)の後泊については、天然温泉 白狐の湯スーパーホテル山口湯田温泉のみご案内

番号	宿泊		宿泊日				禁・喫	同室者氏名
	第1希望	第2希望	10月18日(火) 前々泊	10月19日(水) 前泊	10月20日(木) 当日泊	10月21日(金) 後泊		
1								
2								
3								

〈視察研修関連希望欄〉

番号	視察研修	宿泊条件	ゴルフコンペ
	10月21日(金)	※宿泊を伴うコースのみご記入ください。	10月21日(金)
1			
2			
3			