

様式第1号（第3条関係）

四政管第 125 号  
令和 6 年 3 月 13 日

公益社団法人  
全日本不動産協会愛媛県支部  
本部長 上谷 進 様

四国中央市長 篠原 実



## 市有財産購入希望者情報提供依頼書

次の市有財産について、購入希望者の情報提供を協定書第3条第1項の規定に基づき  
依頼します。

記

1. 依頼物件  
別紙「情報提供依頼物件一覧表」のとおり
2. 添付資料  
○物件概要書  
○物件写真

## 情報提供依頼物件一覧表

No.	物件番号	所在地		地目	地積(登記)		売払価格 (円)	資産名称
					㎡	坪		
1	19001	土居町北野	甲1927番1 甲1928番4 甲1937番1	宅地	313.15	94.73	2,033,000	真鍋商店東側宅地
2	22001	川之江町字宮ノ谷	2751番21	宅地	223.45	67.59	4,915,000	宮ノ谷分譲地
3	23003	川之江町字港通り	4069番7	宅地	155.73	47.11	4,058,000	港通り集会所跡地
4	24003	豊岡町大町字江ノ久保	2540番90	宅地	229.10	69.30	3,330,000	豊岡団地分譲地
5	24004	豊岡町大町字江ノ久保	2540番144	宅地	228.41	69.09	3,391,000	豊岡団地分譲地
6	24005	豊岡町大町字江ノ久保	2540番146	宅地	228.20	69.03	3,388,000	豊岡団地分譲地
7	24006	豊岡町大町字江ノ久保	2540番148	宅地	229.01	69.28	3,400,000	豊岡団地分譲地
8	24007	豊岡町大町字江ノ久保	2540番185	宅地	227.43	68.80	3,377,000	豊岡団地分譲地
9	27001	川之江町余木字榎ヶ底	1234番1 1236番1 1232番1	宅地	658.57	199.22	13,249,000	余木検問所跡地
10	29001	川之江町字破砂子	936番3	宅地	473.87	143.35	20,308,000	元道の駅用地
11	30001-2	上分町字町東	642番4	宅地	234.93	71.07	8,028,000	上分町本町分譲地
12	30001-3	上分町字町東	642番5 643	宅地	220.51	66.70	6,774,000	上分町本町分譲地

## 物件概要書

物件番号	19001	売払予定価格	2,033,000 円	坪単価	22 千円
------	-------	--------	-------------	-----	-------

物件の表示	所在	地番	地目	地積 (登記)	
				m <sup>2</sup>	坪
	四国中央市土居町北野	甲1937番1	宅地	169.47	51.26
	四国中央市土居町北野	甲1927番1	宅地	141.79	42.89
	四国中央市土居町北野	甲1928番4	宅地	1.89	0.57
	計			313.15	94.73

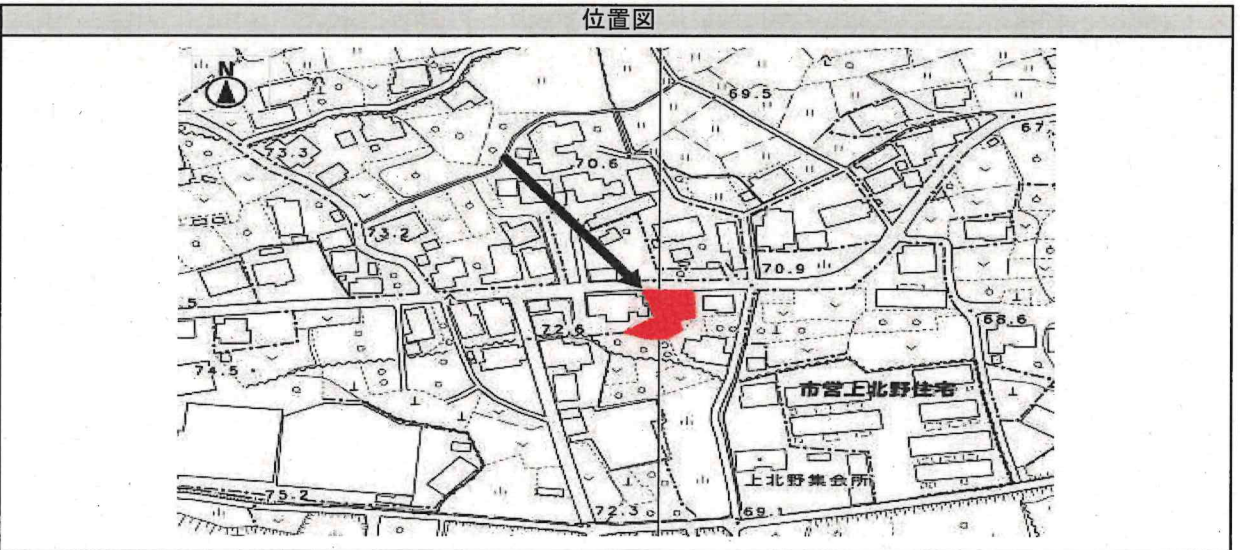
区域区分	用途地域	建ぺい率	容積率
線引きなし	無指定地域	70%	200%

上水道	加入者負担金等	問合せ先
簡易水道	13mm : 55,000円+3,000円(設計審査手数料)	四国中央市水道局 TEL0896-28-6452

下水道	下水道受益者負担金	問合せ先
区域外	-	四国中央市建設部下水道課 TEL0896-28-6230

特記事項
前面道路：市道（幅員：約4.5m） 墓地に隣接      石積み有り

周辺の状況	交通機関	JR予讃線「関川駅」まで約0.6km、せとうちバス「上野バス停」まで約0.7km		
	環境及び立地条件	閑静な住宅地域		
	公共施設等	小学校(校区)	四国中央市立関川小学校	約1.2km 徒歩約17分
		中学校(校区)	四国中央市立土居中学校	約3.9km 徒歩約45分
		市区町村役場	四国中央市役所土居窓口センター	約4.0km 車約9分
		商店街等	スーパー	約4.0km 車約9分
		郵便局	関川郵便局	約1.7km 車約8分
		金融機関	JAうま、愛媛銀行等	約2.0km 車約9分圏内
		医療機関	松風病院等	約4.2km 車約9分
		公園	やまじ風公園	約3.6km 車約9分
徒歩圏内公共施設	関川公民館			





物件番号 19001





## 物件概要書

物件番号	22001	売払予定価格	4,915,000 円	坪単価	73 千円
------	-------	--------	-------------	-----	-------

物件の表示	所在	地番	地目	地積（登記）	
				㎡	坪
		四国中央市川之江町字宮ノ谷	2751番21	宅地	223.45
	計			223.45	67.59

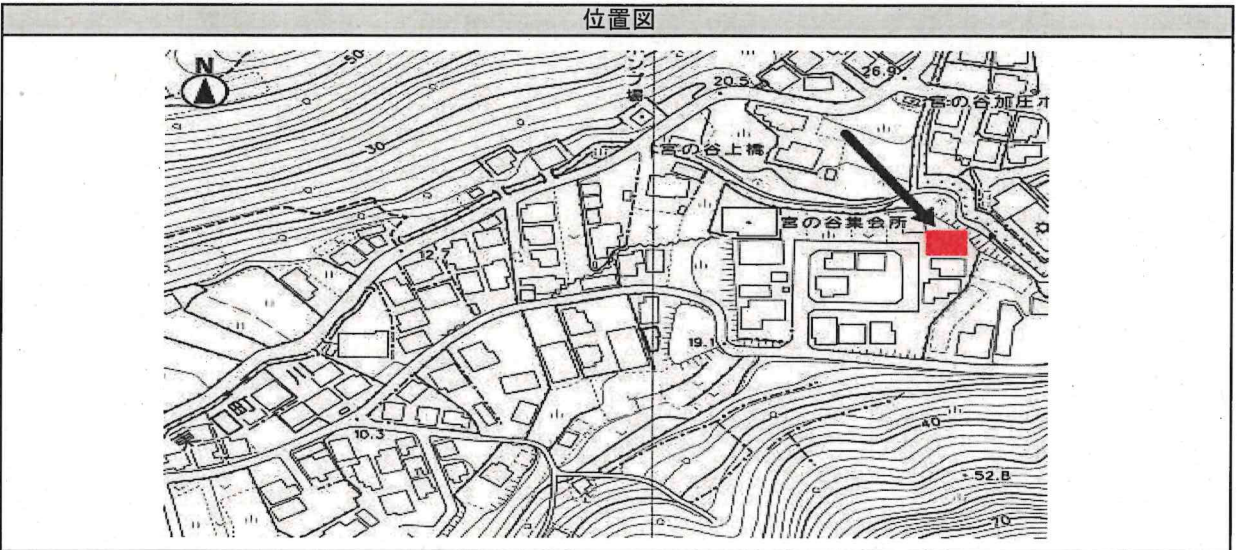
区域区分	用途地域	建ぺい率	容積率
線引きなし	無指定地域	70%	200%

上水道	加入者負担金等	問合せ先
区域内	13mm : 55,000円+3,000円(設計審査手数料)	四国中央市水道局 Tel.0896-28-6452

下水道	下水道受益者負担金	問合せ先
区域外	-	四国中央市建設部下水道課 Tel.0896-28-6230

特記事項
<p>前面道路：市道（幅員：約6m）</p> <p>宅地内で上水道キャップ止め</p>

周辺の状況	交通機関	JR予讃線「川之江駅」まで約1.1km、せとうちバス「四国中央病院前バス停」まで約1.6km		
	環境及び立地条件	高台にある閑静な住宅地域		
	公共施設等	小学校(校区)	四国中央市立川之江小学校	約1.1km 徒歩約13分
		中学校(校区)	四国中央市立川之江北中学校	約1.1km 徒歩約13分
		市区町村役場	四国中央市役所川之江窓口センター	約2.9km 車約12分
		商店街等	川之江地区商店街、スーパー	約2.0km 車約10分
		郵便局	川之江郵便局	約2.6km 車約11分
		金融機関	伊予銀行、愛媛銀行、川之江信用金庫等	約2.0km 車約10分圏内
		医療機関	四国中央病院等	約1.6km 車約8分
		公園	城山公園	約2.4km 車13分
徒歩圏内公共施設	川之江図書館			



物件番号 22001





## 物件概要書

物件番号	23003	売払予定価格	4,058,000 円	坪単価	87 千円
------	-------	--------	-------------	-----	-------

物件の表示	所在	地番	地目	地積（登記）	
				㎡	坪
		四国中央市川之江町字港通り	4069番7	宅地	155.73
	計			155.73	47.11

区域区分	用途地域	建ぺい率	容積率
線引きなし	商業地域／準防火地域	80%	400%

上水道	加入者負担金等	問合せ先
区域内	13mm：55,000円+3,000円(設計審査手数料)	四国中央市水道局 TEL0896-28-6450

下水道	下水道受益者負担金	問合せ先
区域内	無	四国中央市建設部下水道課 TEL0896-28-6230

特記事項
<p>NTT鋼管柱＋支線、NTTコンクリート柱、四電電柱＋支柱有（敷地内）</p> <p>前用途：旧港通り集会所敷地                      井戸有（埋設処理済）                      南側隣接地より越境物有</p> <p>前面道路：幅員約3.1m 建築基準法第42条第2項の規定によるみなし道路であるため、建築工事を行う場合、道路中心線から2m後退して施工する必要がありますのでご注意ください。</p>

周辺の状況	交通機関	JR予讃線「川之江駅」まで約0.9km、せとうちバス「港通りバス停」まで約0.8km		
	環境及び立地条件	市街地に近く便利な住宅街		
	公共施設等	小学校(校区)	四国中央市立川之江小学校	約1.1km 徒歩約13分
		中学校(校区)	四国中央市立川之江北中学校	約1.1km 徒歩約13分
		市区町村役場	四国中央市役所川之江窓口センター	約1.1km 車約5分
		商店街等	川之江地区商店街、スーパー	約0.6km 徒歩約8分
		郵便局	川之江郵便局	約0.8km 車約4分
		金融機関	伊予銀行、広島銀行、香川銀行等	約0.5km 徒歩約5分圏内
		医療機関	四国中央病院等	約1.1km 車約5分
公園		山下公園	約0.3km 徒歩約4分	
徒歩圏内公共施設	川之江図書館、川之江ふれあい交流センター			





物件番号 23003



## 物件概要書

物件番号	24003	売払予定価格	3,330,000 円	坪単価	49 千円
------	-------	--------	-------------	-----	-------

物件の表示	所在	地番	地目	地積（登記）	
				㎡	坪
	四国中央市豊岡町大町字江ノ久保	2540番90	宅地	229.10	69.30
	計			229.10	69.30

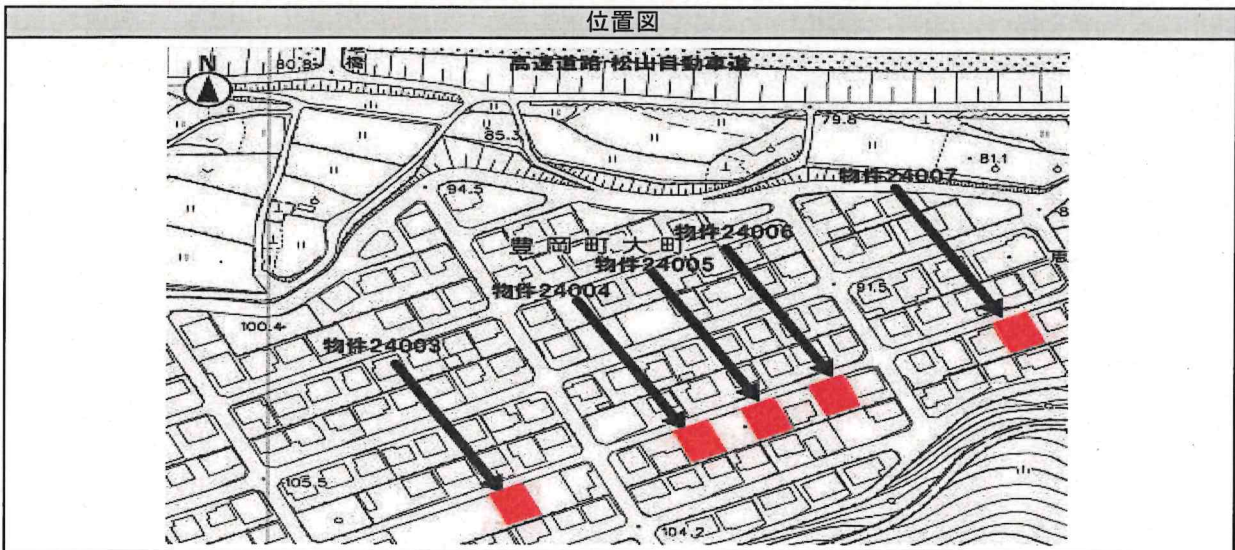
区域区分	用途地域	建ぺい率	容積率
線引きなし	無指定地域	70%	200%

上水道	加入者負担金等	問合せ先
区域内	13mm：55,000円+3,000円(設計審査手数料)	四国中央市水道局 Tel.0896-28-6452

下水道	下水道受益者負担金	問合せ先
区域内	※ 1	四国中央市建設部下水道課 Tel.0896-28-6230

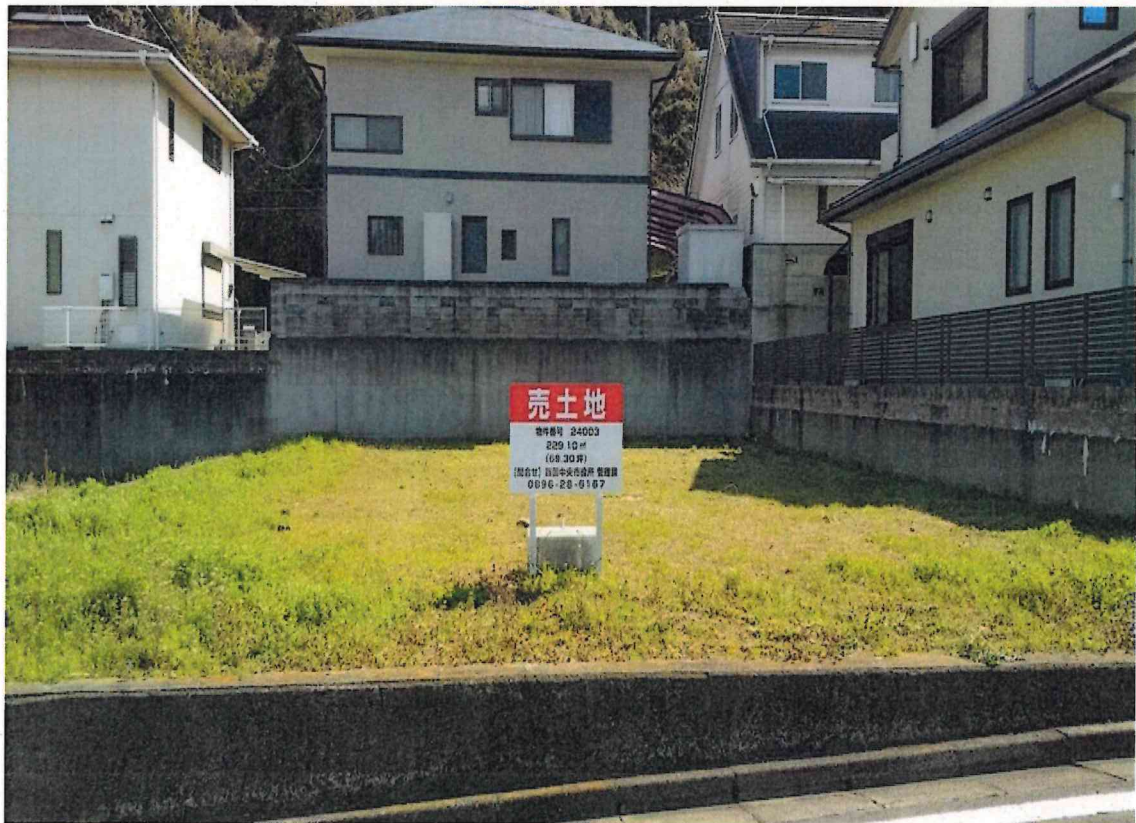
特記事項
<p>前面道路：市道（幅員：約4m）</p> <p>宅地内で上水道キャップ止め</p> <p>※ 平成29年度に下水道事業受益者負担金賦課済。土地代金以外に別途負担金約60,490円（1㎡あたり285円）が必要となります。</p>

周辺の状況	交通機関	JR予讃線「伊予寒川駅」まで約1.9km、せとうちバス「大町バス停」まで約1.3km		
	環境及び立地条件	瀬戸内海を見下ろす高台にある閑静な住宅地域		
	公共施設等	小学校(校区)	四国中央市立豊岡小学校	約1.5km 徒歩約17分
		中学校(校区)	四国中央市立三島南中学校	約1.0km 徒歩約12分
		市区町村役場	四国中央市役所	約6.5km 車約17分
		商店街等	スーパー	約3.5km 車約13分
		郵便局	豊岡郵便局	約2.0km 車約10分
		金融機関	JAうま豊岡支店等	約1.7km 車約8分
		医療機関	白石医院等	約1.9km 車約9分
		公園	寒川豊岡海浜公園ふれあいビーチ	約1.9km 車約12分
徒歩圏内公共施設	豊岡公民館、豊岡出張所			





物件番号 24003





## 物件概要書

物件番号	24004	売払予定価格	3,391,000 円	坪単価	50 千円
------	-------	--------	-------------	-----	-------

物件の表示	所在	地番	地目	地積（登記）	
				㎡	坪
		四国中央市豊岡町大町字江ノ久保	2540番144	宅地	228.41
	計			228.41	69.09

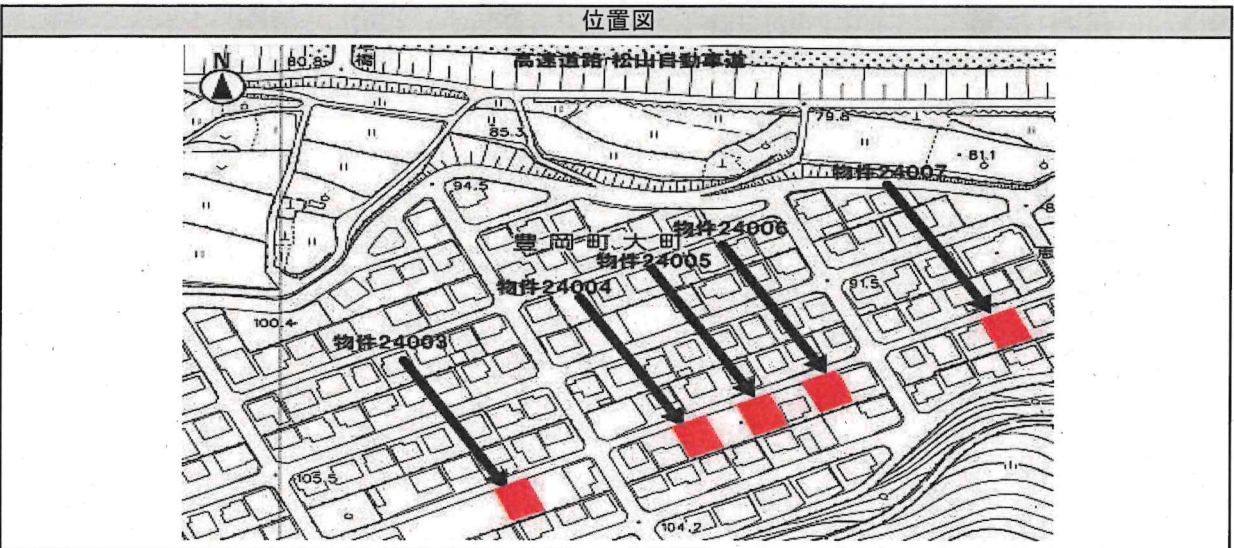
区域区分	用途地域	建ぺい率	容積率
線引きなし	無指定地域	70%	200%

上水道	加入者負担金等	問合せ先
区域内	13mm : 55,000円+3,000円(設計審査手数料)	四国中央市水道局 TEL0896-28-6452

下水道	下水道受益者負担金	問合せ先
区域内	※ 1	四国中央市建設部下水道課 TEL0896-28-6230

特記事項
<p>前面道路：市道（幅員：約4m）</p> <p>宅地内で上水道キャップ止め</p> <p>※ 平成28年度に下水道事業受益者負担金賦課済。土地代金以外に別途負担金65,096円（1㎡あたり285円）が必要となります。</p>

周辺の状況	交通機関	JR予讃線「伊予寒川駅」まで約1.9km、せとうちバス「大町バス停」まで約1.3km		
	環境及び立地条件	瀬戸内海を見下ろす高台にある閑静な住宅地域		
	公共施設等	小学校(校区)	四国中央市立豊岡小学校	約1.5km 徒歩約17分
		中学校(校区)	四国中央市立三島南中学校	約1.0km 徒歩約12分
		市区町村役場	四国中央市役所	約6.5km 車約17分
		商店街等	スーパー	約3.5km 車約13分
		郵便局	豊岡郵便局	約2.0km 車約10分
		金融機関	JAうま豊岡支店等	約1.7km 車約8分
		医療機関	白石医院等	約1.9km 車約9分
公園		寒川豊岡海浜公園ふれあいビーチ	約1.9km 車約12分	
徒歩圏内公共施設	豊岡公民館、豊岡出張所			



物件番号 24004





## 物件概要書

物件番号	24005	売払予定価格	3,388,000 円	坪単価	50 千円
------	-------	--------	-------------	-----	-------

物件の表示	所在	地番	地目	地積（登記）	
				㎡	坪
		四国中央市豊岡町大町字江ノ久保	2540番146	宅地	228.20
	計			228.20	69.03

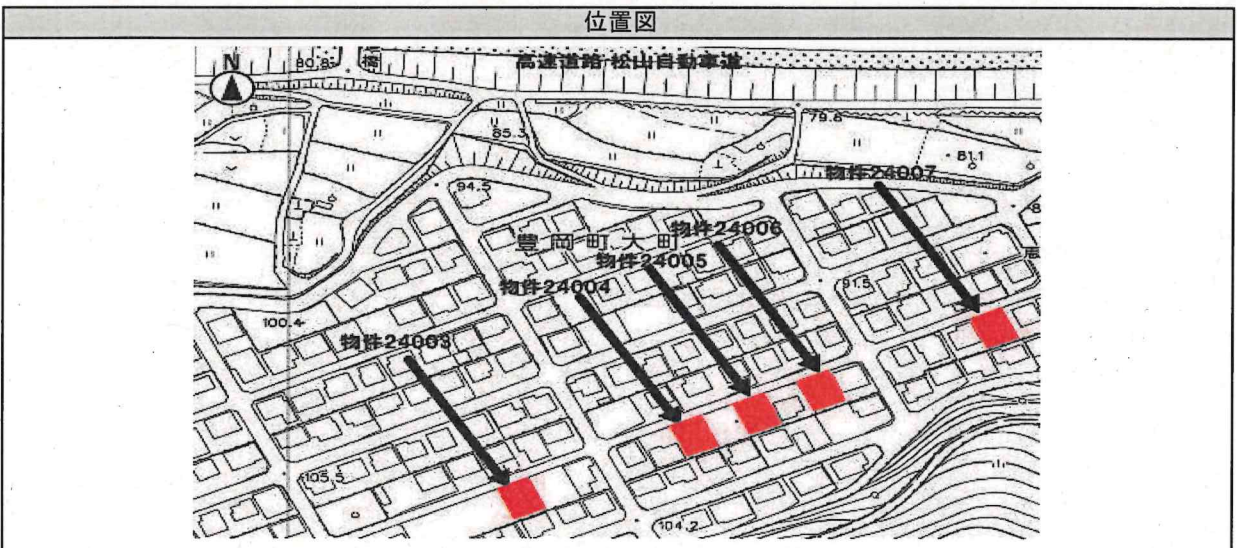
区域区分	用途地域	建ぺい率	容積率
線引きなし	無指定地域	70%	200%

上水道	加入者負担金等	問合せ先
区域内	13mm：55,000円+3,000円(設計審査手数料)	四国中央市水道局 Tel.0896-28-6452

下水道	下水道受益者負担金	問合せ先
区域内	※1	四国中央市建設部下水道課 Tel.0896-28-6230

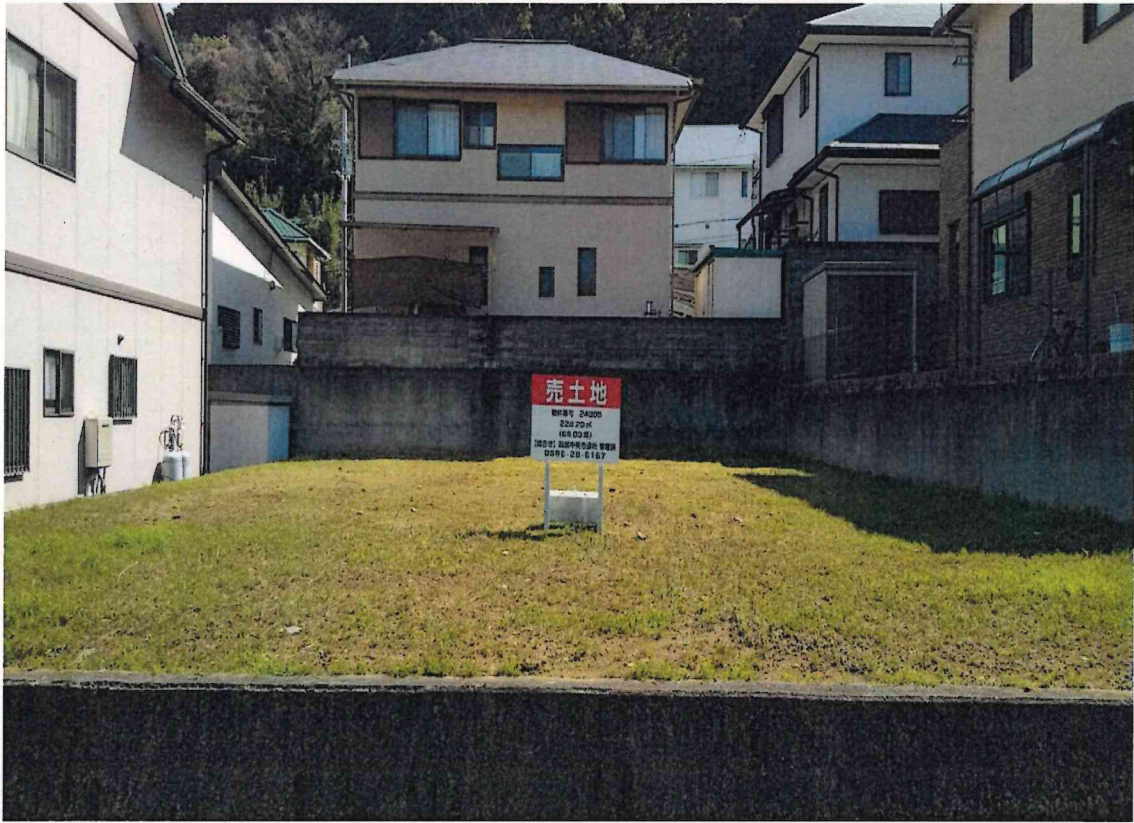
特記事項
<p>前面道路：市道（幅員：約4m）</p> <p>宅地内で上水道キャップ止め</p> <p>※ 平成28年度に下水道事業受益者負担金賦課済。土地代金以外に別途負担金65,037円（1㎡あたり285円）が必要となります。</p>

周辺の状況	交通機関	JR予讃線「伊予寒川駅」まで約1.9km、せとうちバス「大町バス停」まで約1.3km		
	環境及び立地条件	瀬戸内海を見下ろす高台にある閑静な住宅地域		
	公共施設等	小学校(校区)	四国中央市立豊岡小学校	約1.5km 徒歩約17分
		中学校(校区)	四国中央市立三島南中学校	約1.0km 徒歩約12分
		市区町村役場	四国中央市役所	約6.5km 車約17分
		商店街等	スーパー	約3.5km 車約13分
		郵便局	豊岡郵便局	約2.0km 車約10分
		金融機関	JAうま豊岡支店等	約1.7km 車約8分
		医療機関	白石医院等	約1.9km 車約9分
公園		寒川豊岡海浜公園ふれあいビーチ	約1.9km 車約12分	
徒歩圏内公共施設	豊岡公民館、豊岡出張所			





物件番号 24005



## 物件概要書

物件番号	24006	売払予定価格	3,400,000 円	坪単価	50 千円
------	-------	--------	-------------	-----	-------

物件の表示	所在	地番	地目	地積（登記）	
	四国中央市豊岡町大町字江ノ久保	2540番148	宅地	㎡	坪
				229.01	69.28
計				229.01	69.28

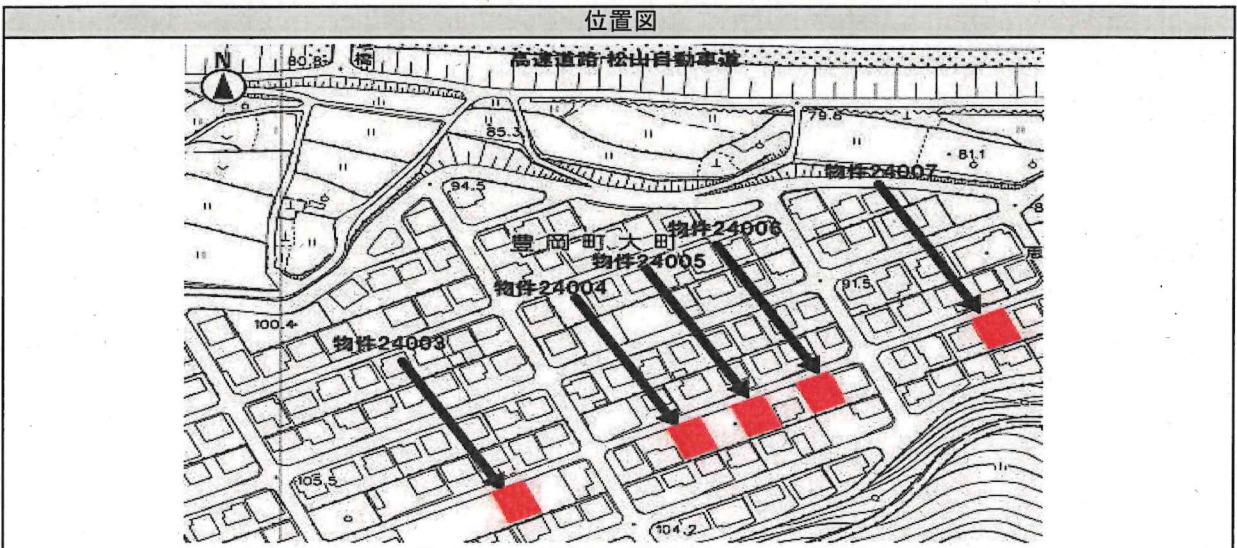
区域区分	用途地域	建ぺい率	容積率
線引きなし	無指定地域	70%	200%

上水道	加入者負担金等	問合せ先
区域内	13mm : 55,000円+3,000円(設計審査手数料)	四国中央市水道局 Tel.0896-28-6452

下水道	下水道受益者負担金	問合せ先
区域内	※ 1	四国中央市建設部下水道課 Tel.0896-28-6230

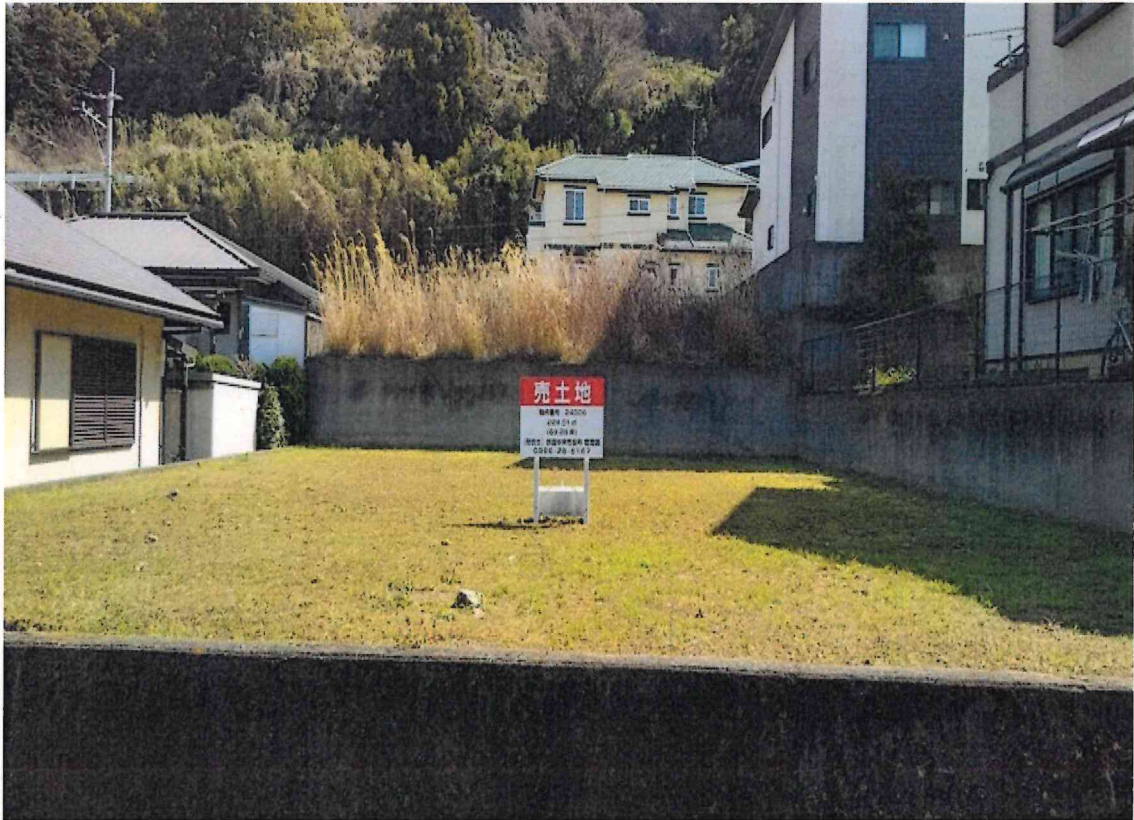
特記事項
<p>前面道路：市道（幅員：約4m）</p> <p>宅地内で上水道キャップ止め</p> <p>※ 平成28年度に下水道事業受益者負担金賦課済。土地代金以外に別途負担金65,267円（1㎡あたり285円）が必要となります。</p>

周辺の状況	交通機関	JR予讃線「伊予寒川駅」まで約1.9km、せとうちバス「大町バス停」まで約1.3km		
	環境及び立地条件	瀬戸内海を見下ろす高台にある閑静な住宅地域		
	公共施設等	小学校(校区)	四国中央市立豊岡小学校	約1.5km 徒歩約17分
		中学校(校区)	四国中央市立三島南中学校	約1.0km 徒歩約12分
		市区町村役場	四国中央市役所	約6.5km 車約17分
		商店街等	スーパー	約3.5km 車約13分
		郵便局	豊岡郵便局	約2.0km 車約10分
		金融機関	JAうま豊岡支店等	約1.7km 車約8分
		医療機関	白石医院等	約1.9km 車約9分
公園		寒川豊岡海浜公園ふれあいビーチ	約1.9km 車約12分	
徒歩圏内公共施設	豊岡公民館、豊岡出張所			





物件番号 24006





## 物件概要書

物件番号	24007	売払予定価格	3,377,000 円	坪単価	50 千円
------	-------	--------	-------------	-----	-------

物件の表示	所在	地番	地目	地積（登記）	
				㎡	坪
	四国中央市豊岡町大町字江ノ久保	2540番185	宅地	227.43	68.80
	計			227.43	68.80

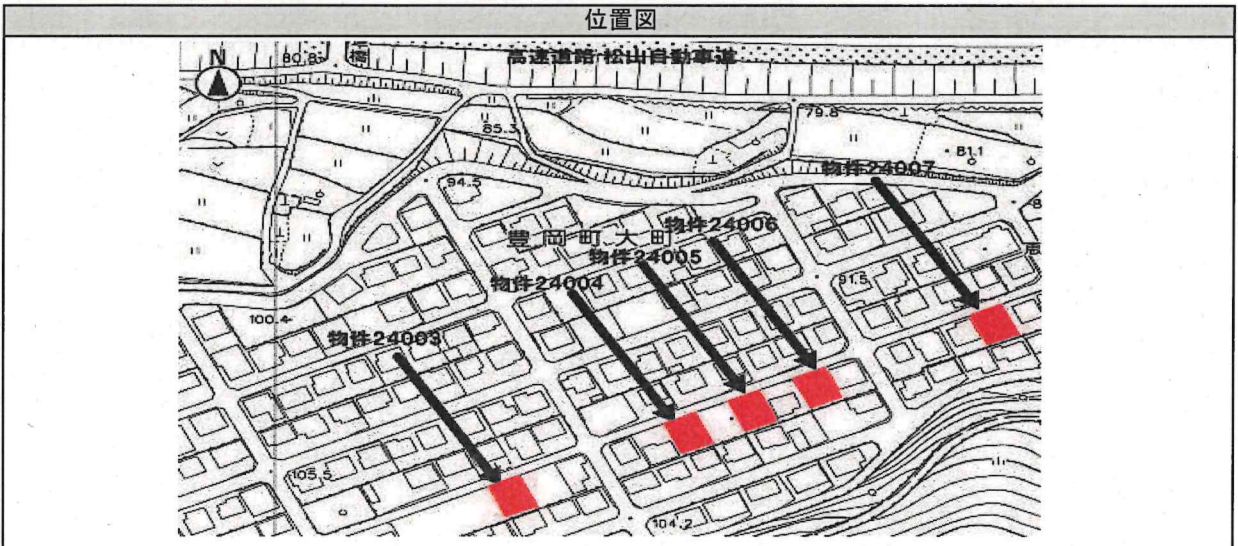
区域区分	用途地域	建ぺい率	容積率
線引きなし	無指定地域	70%	200%

上水道	加入者負担金等	問合せ先
区域内	13mm : 55,000円+3,000円(設計審査手数料)	四国中央市水道局 Tel.0896-28-6452

下水道	下水道受益者負担金	問合せ先
区域内	※ 1	四国中央市建設部下水道課 Tel.0896-28-6230

特記事項
<p>前面道路：市道（幅員：約4m）</p> <p>宅地内で上水道キャップ止め</p> <p>※ 平成28年度に下水道事業受益者負担金賦課済。土地代金以外に別途負担金64,817円（1㎡あたり285円）が必要となります。</p>

周辺の状況	交通機関	JR予讃線「伊予寒川駅」まで約1.9km、せとうちバス「大町バス停」まで約1.3km		
	環境及び立地条件	瀬戸内海を見下ろす高台にある閑静な住宅地域		
	公共施設等	小学校(校区)	四国中央市立豊岡小学校	約1.5km 徒歩約17分
		中学校(校区)	四国中央市立三島南中学校	約1.0km 徒歩約12分
		市区町村役場	四国中央市役所	約6.5km 車約17分
		商店街等	スーパー	約3.5km 車約13分
		郵便局	豊岡郵便局	約2.0km 車約10分
		金融機関	JAうま豊岡支店等	約1.7km 車約8分
		医療機関	白石医院等	約1.9km 車約9分
公園	寒川豊岡海浜公園ふれあいビーチ	約1.9km 車約12分		
徒歩圏内公共施設	豊岡公民館、豊岡出張所			



物件番号 24007





## 物件概要書

物件番号	27001	売払予定価格	13,249,000 円	坪単価	66 千円
------	-------	--------	--------------	-----	-------

物件の表示	所在	地番	地目	地積（登記）	
				㎡	坪
	四国中央市川之江町余木字榎ヶ底	1234番1	宅地	513.13	155.22
	四国中央市川之江町余木字榎ヶ底	1236番1	宅地	103.73	31.38
	四国中央市川之江町余木字榎ヶ底	1232番1	宅地	41.71	12.62
	計			658.57	199.22

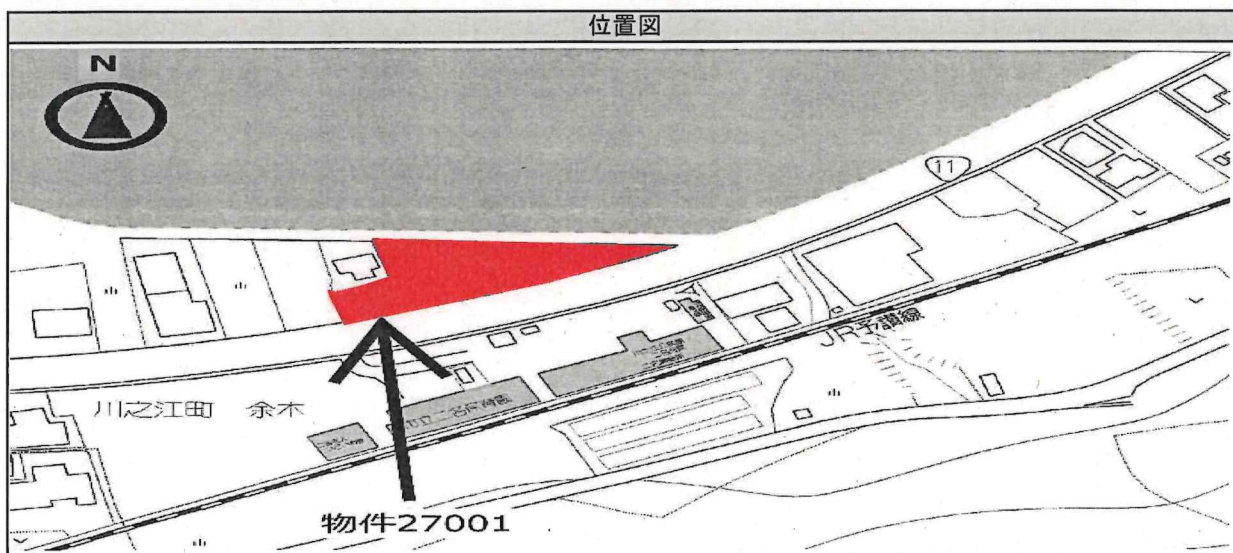
区域区分	用途地域	建ぺい率	容積率
線引きなし	無指定地域	70%	400%

上水道	加入者負担金等	問合せ先
区域内	13mm : 55,000円+3,000円(設計審査手数料)	四国中央市水道局 Tel.0896-28-6452

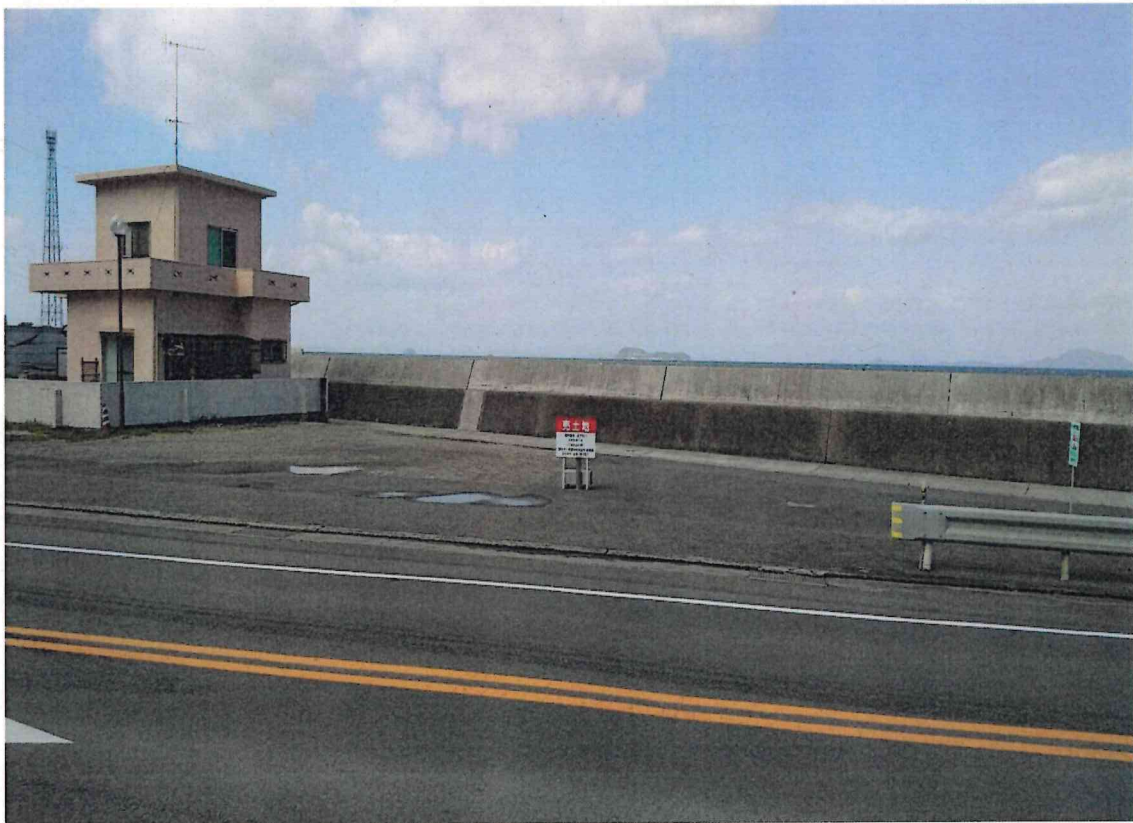
下水道	下水道受益者負担金	問合せ先
区域外	-	四国中央市建設部下水道課 Tel.0896-28-6230

特記事項
前面道路：国道 四電電柱（2本）+支柱（1本）有り（敷地内） 前用途：旧余木検問所 構造物（ブロック塀）有

周辺の状況	交通機関	JR予讃線「川之江駅」まで約3.3km		
	環境及び立地条件	県境にほど近く、瀬戸内海に面した眺望豊かな立地		
	公共施設等	小学校(校区)	四国中央市立川之江小学校	約3.3km スクールバス約10分
		中学校(校区)	四国中央市立川之江北中学校	約3.3km 徒歩約36分
		市区町村役場	四国中央市役所川之江窓口センター	約4.8km 車約11分
		商店街等	川之江地区商店街、スーパー	約3.6km 車約7分
		郵便局	川之江郵便局	約4.6km 車約10分
		金融機関	愛媛銀行、川之江信用金庫、中国銀行等	約3.2km 車約5分圏内
		医療機関	四国中央病院等	約3.8km 車約8分
公園	城山公園	約3.8km 車約12分		
徒歩圏内公共施設	二名ふれあい館			



物件番号 27001





## 物件概要書

物件番号	29001	売払予定価格	20,308,000 円	坪単価	142 千円
------	-------	--------	--------------	-----	--------

物件の表示	所在	地番	地目	地積（登記）	
				m <sup>2</sup>	坪
	四国中央市川之江町字破砂子	936番3	宅地	473.87	143.35
	計			473.87	143.35

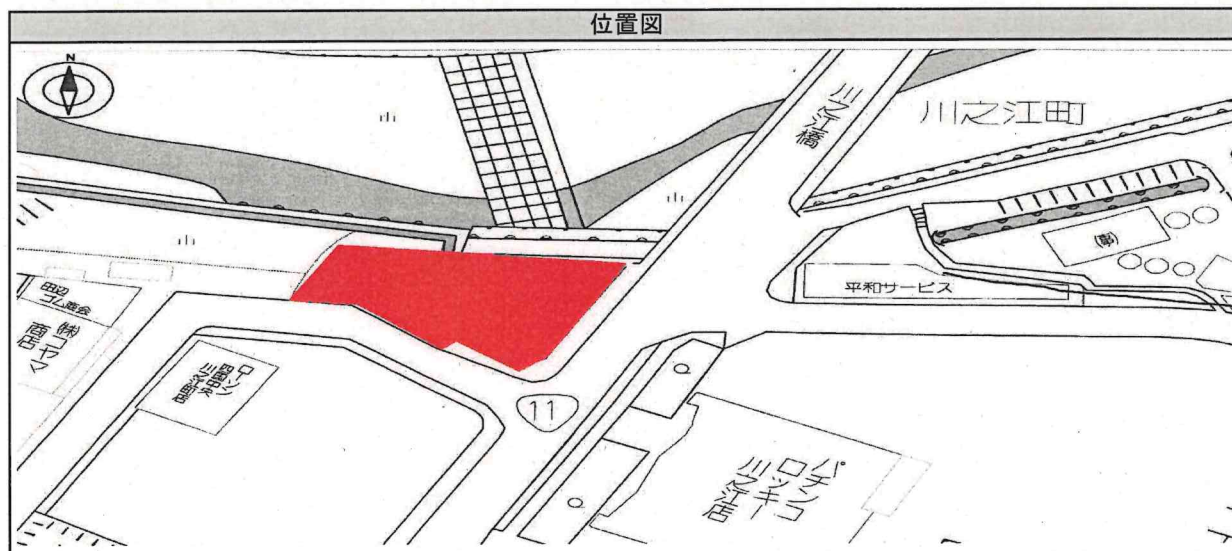
区域区分	用途地域	建ぺい率	容積率
線引きなし	第2種/第1種住居地域	60%	200%

上水道	加入者負担金等	問合せ先
区域内	13mm : 55,000円+3,000円(設計審査手数料)	四国中央市水道局 Tel.0896-28-6452

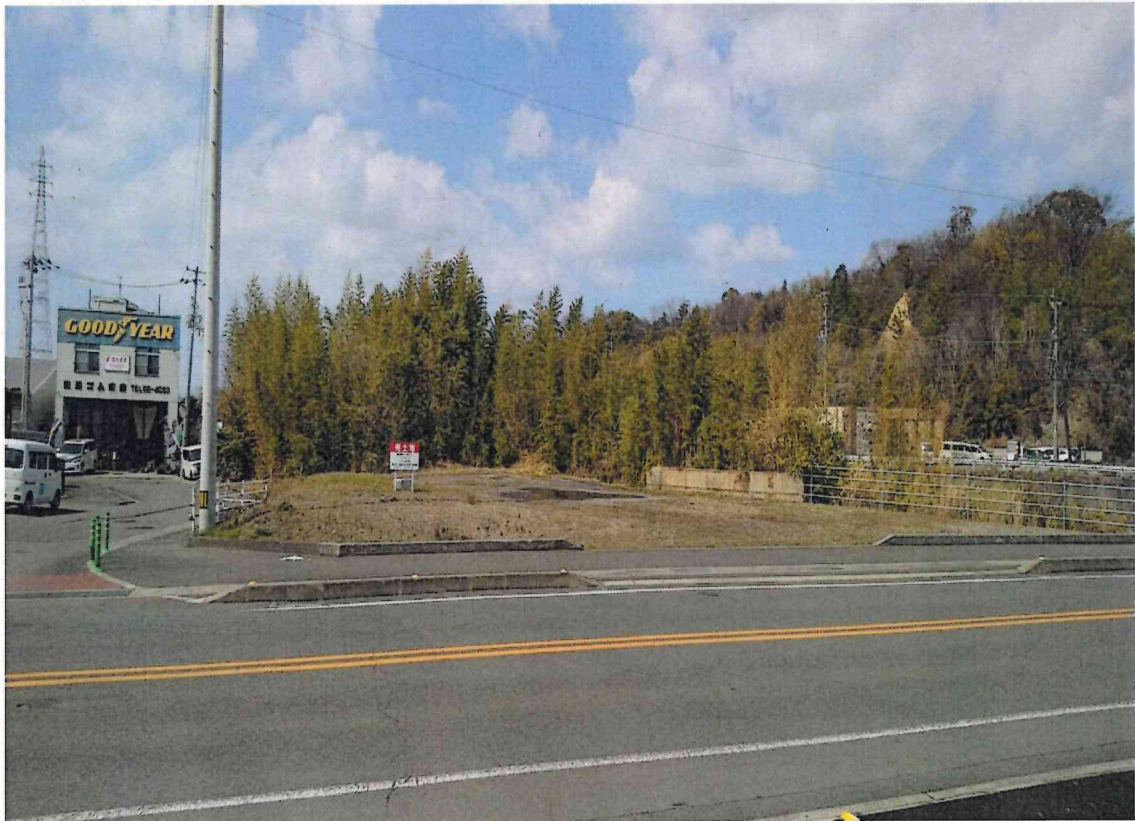
下水道	下水道受益者負担金	問合せ先
区域内	無	四国中央市建設部下水道課 Tel.0896-28-6230

特記事項	
前面道路：国道	四電電柱（1本）有（敷地内）
火災による事故有	地下埋設物（建物コンクリート基礎）有

周辺の状況	交通機関	JR予讃線「川之江駅」まで約1.5km		
	環境及び立地条件	幹線道路に面した町の中心部に立地		
	公共施設等	小学校(校区)	四国中央市立川之江小学校	約1.5km 徒歩約18分
		中学校(校区)	四国中央市立川之江北中学校	約1.5km 徒歩約18分
		市区町村役場	四国中央市役所川之江窓口センター	約1.2km 車約3分
		商店街等	スーパー	約0.2km 徒歩約4分
		郵便局	川之江郵便局	約1.0km 車約2分
		金融機関	伊予銀行等	約2.0km 車約5分圏内
		医療機関	四国中央病院等	約1.5km 車約4分
公園		山下公園	約0.7km 徒歩約10分	
徒歩圏内公共施設	紙のまち資料館			



物件番号 29001





## 物件概要書

物件番号	30001-2	売払予定価格	8,028,000 円	坪単価	113 千円
------	---------	--------	-------------	-----	--------

物件の表示	所在	地番	地目	地積（登記）	
				㎡	坪
	四国中央市 上分町字町東	642番4	宅地	234.93	71.07
	計			234.93	71.07

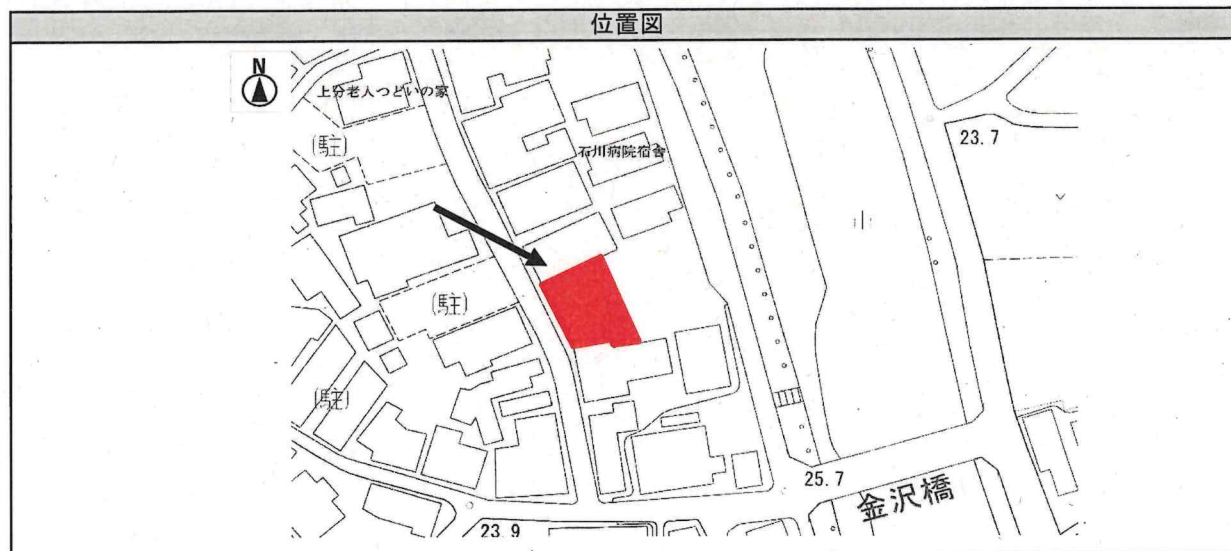
区域区分	用途地域	建ぺい率	容積率
線引きなし	第1種住居地域	60%	200%

上水道	加入者負担金等	問合せ先
区域内	13mm : 55,000円+3,000円(設計審査手数料)	四国中央市水道局 TEL0896-28-6452

下水道	下水道受益者負担金	問合せ先
区域内	無	四国中央市建設部下水道課 TEL0896-28-6230

特記事項
前面道路：市道（幅員：約4m） 植栽有  分譲地として売り出し

周辺の状況	交通機関	JR予讃線「川之江駅」まで約3.2km		
	環境及び立地条件	閑静な住宅地域		
	公共施設等	小学校(校区)	四国中央市立上分小学校	約0.5km 徒歩約6分
		中学校(校区)	四国中央市立川之江南中学校	約0.9km 徒歩約10分
		市区町村役場	四国中央市役所川之江窓口センター	約1.7km 車約5分
		商店街等	スーパー	約1.5km 徒歩約4分
		郵便局	上分郵便局	約0.6km 徒歩約7分
		金融機関	愛媛銀行等	約1.6km 車約5分
		医療機関	HITO病院等	約0.3km 徒歩約4分
		公園	向山公園	約0.6km 徒歩約8分
徒歩圏内公共施設	上分老人つどいの家			



物件番号 30001-2





## 物件概要書

物件番号	30001-3	売払予定価格	6,774,000 円	坪単価	102 千円
------	---------	--------	-------------	-----	--------

物件の表示	所在	地番	地目	地積（登記）	
				㎡	坪
	四国中央市 上分町字町東	642番5	宅地	209.13	63.26
四国中央市 上分町字町東	643番	宅地	11.38	3.44	
計			220.51	66.70	

区域区分	用途地域	建ぺい率	容積率
線引きなし	第1種住居地域	60%	200%

上水道	加入者負担金等	問合せ先
区域内	13mm : 55,000円+3,000円(設計審査手数料)	四国中央市水道局 Tel.0896-28-6452

下水道	下水道受益者負担金	問合せ先
区域内	無	四国中央市建設部下水道課 Tel.0896-28-6230

特記事項
前面道路：市道（幅員：約4m） 植栽有 分譲地として売り出し 敷地内に法定外公共物（埋設水路）有

周辺の状況	交通機関	JR予讃線「川之江駅」まで約3.2km		
	環境及び立地条件	閑静な住宅地域		
	公共施設等	小学校(校区)	四国中央市立上分小学校	約0.6km 徒歩約7分
		中学校(校区)	四国中央市立川之江南中学校	約1.0km 徒歩約10分
		市区町村役場	四国中央市役所川之江窓口センター	約1.8km 車約6分
		商店街等	スーパー	約1.6km 徒歩約5分
		郵便局	上分郵便局	約0.7km 徒歩約8分
		金融機関	愛媛銀行等	約1.7km 車約5分
		医療機関	HITO病院等	約0.4km 徒歩約5分
公園		向山公園	約0.6km 徒歩約8分	
徒歩圏内公共施設	上分老人つどいの家			



物件番号 30001-3

